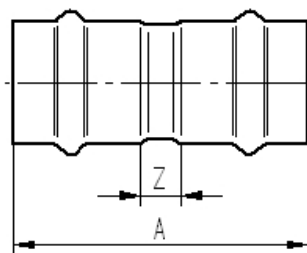




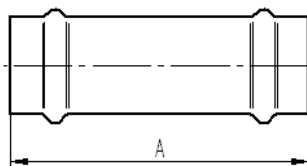
SUS304 不銹鋼壓著接頭 規格尺寸表

雙向接頭



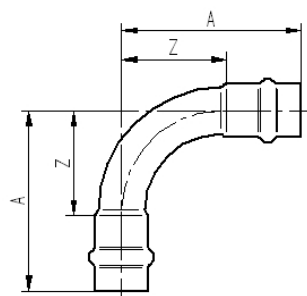
代碼	口徑	A	Z	每箱數量
JPM-13	13	67	11	S100
JPM-20	20	76	12	S80
JPM-25	25	84	12	S60
JPM-30	30	128	22	M40
JPM-40	40	144	22	M25
JPM-50	50	158	22	M20

套管接頭



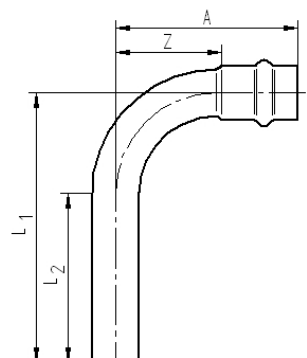
代碼	口徑	A	每箱數量
JPMS-13	13	130	S80
JPMS-20	20	145	M80
JPMS-25	25	153	M40
JPMS-30	30	128	M40
JPMS-40	40	144	M24
JPMS-50	50	158	M20

90° 彎頭



代碼	口徑	A	Z	每箱數量
JPE9-13	13	55	27	S80
JPE9-20	20	66	34	M80
JPE9-25	25	78	42	M60
JPE9-30	30	105	52	M35
JPE9-40	40	124	63	M15
JPE9-50	50	138	70	M10

90° 彎頭/單邊加長

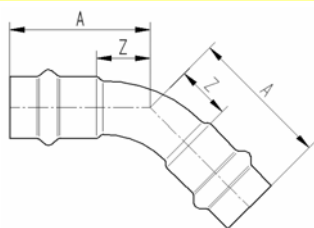


代碼	口徑	A	Z	L ₁	L ₂	每箱數量
JPE9L-13	13	55	27	120	100	S80
JPE9L-20	20	66	34	127	100	M80
JPE9L-25	25	78	42	135	100	M60
JPE9L-30	30	105	52	241	200	M35
JPE9L-40	40	124	63	252	200	M15
JPE9L-50	50	138	70	251	200	M10



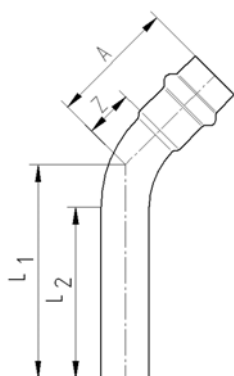
SUS304 不銹鋼壓著接頭 規格尺寸表

45° 彎頭



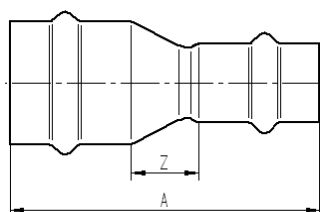
代碼	口徑	A	Z	每箱數量
JPE4-13	13	43	15	S100
JPE4-20	20	50	18	S60
JPE4-25	25	58	22	M60
JPE4-30	30	81	28	M40
JPE4-40	40	93	32	M20
JPE4-50	50	103	35	M15

45° 彎頭/單邊加長



代碼	口徑	A	Z	L ₁	L ₂	每箱數量
JPE4L-13	13	43	15	119	100	S60
JPE4L-20	20	50	18	123	100	M60
JPE4L-25	25	58	22	131	100	M40
JPE4L-30	30	80	27	216	200	M20
JPE4L-40	40	92	31	220	200	M10
JPE4L-50	50	103	35	224	200	M10

異徑接頭

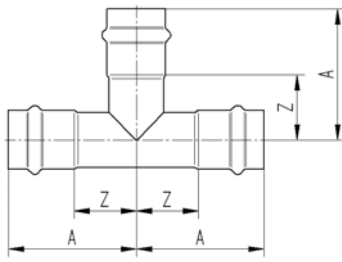


代碼	口徑	A	Z	每箱數量
JPCRS-2013	20/13	75	15	S70
JPCRS-2513	25/13	94	30	S60
JPCRS-2520	25/20	84	16	S60
JPCRS-3013	30/13	126	45	M60
JPCRS-3020	30/20	125	40	M60
JPCRS-3025	30/25	116	27	M60
JPCRS-4013	40/13	144	55	M40
JPCRS-4020	40/20	143	50	M40
JPCRS-4025	40/25	147	50	M40
JPCRS-4030	40/30	150	36	M20
JPCRS-5013	50/13	156	60	M30
JPCRS-5020	50/20	155	55	M30
JPCRS-5025	50/25	159	55	M30
JPCRS-5030	50/30	176	55	M25
JPCRS-5040	50/40	163	34	M20



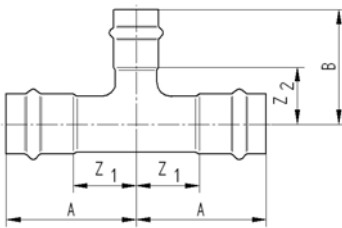
SUS304 不銹鋼壓著接頭 規格尺寸表

三通



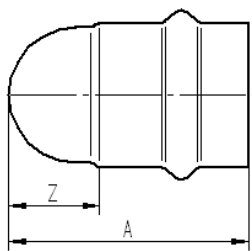
代碼	口徑	A	Z	每箱數量
JPT-13	13	45	17	S60
JPT-20	20	54	22	M80
JPT-25	25	63	27	M40
JPT-30	30	113	60	M15
JPT-40	40	121	60	M10
JPT-50	50	118	50	M8

異徑三通



代碼	口徑	A	B	Z ₁	Z ₂	每箱數量
JPRT-2013	20/13	54	49	22	21	M80
JPRT-2513	25/13	63	60	27	32	M40
JPRT-2520	25/20	63	59	27	27	M40
JPRT-3013	30/13	113	74	60	46	M20
JPRT-3020	30/20	113	78	60	46	M20
JPRT-3025	30/25	113	82	60	46	M20
JPRT-4013	40/13	121	76	60	48	M10
JPRT-4020	40/20	121	80	60	48	M10
JPRT-4025	40/25	121	84	60	48	M10
JPRT-4030	40/30	121	113	60	60	M10
JPRT-5013	50/13	118	80	50	52	M10
JPRT-5020	50/20	118	84	50	52	M10
JPRT-5025	50/25	118	94	50	58	M10
JPRT-5030	50/30	118	123	50	70	M10
JPRT-5040	50/40	118	121	50	60	M8

塞頭



代碼	口徑	A	Z	每箱數量
JPC-13	13	38	10	S100
JPC-20	20	50	18	S80
JPC-25	25	56	20	S80
JPC-30	30	99	46	M60
JPC-40	40	107	46	M40
JPC-50	50	114	46	M30